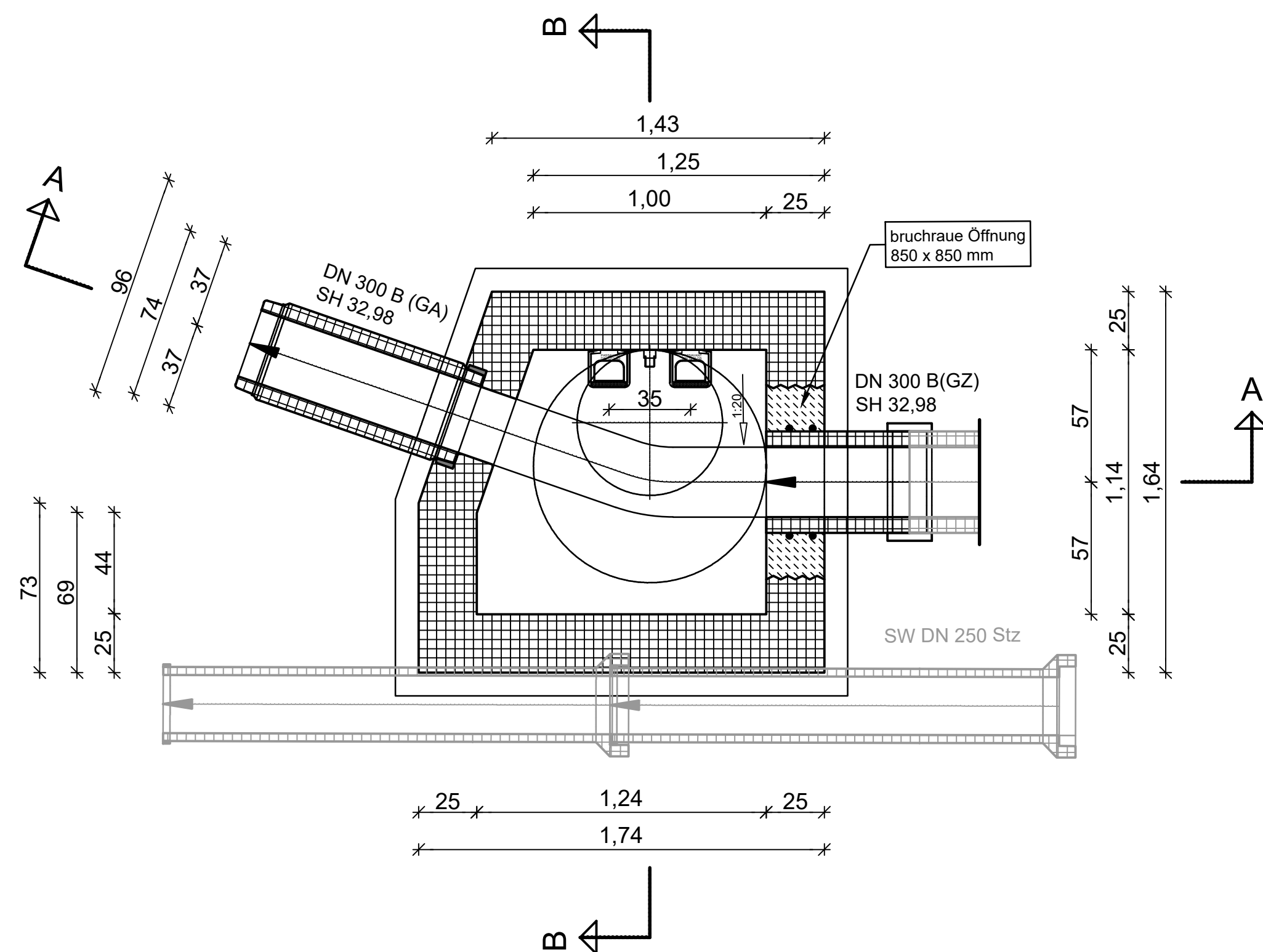
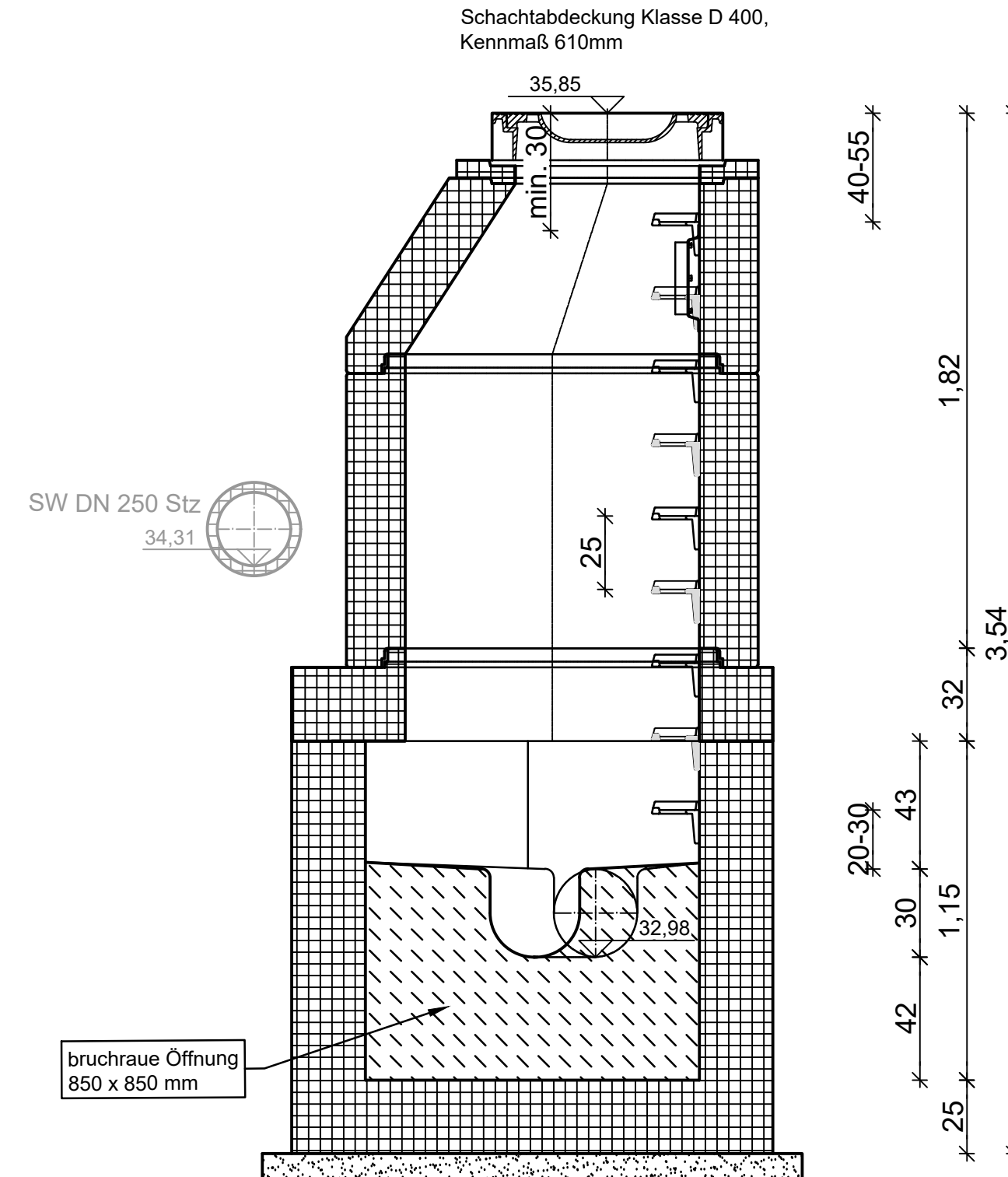
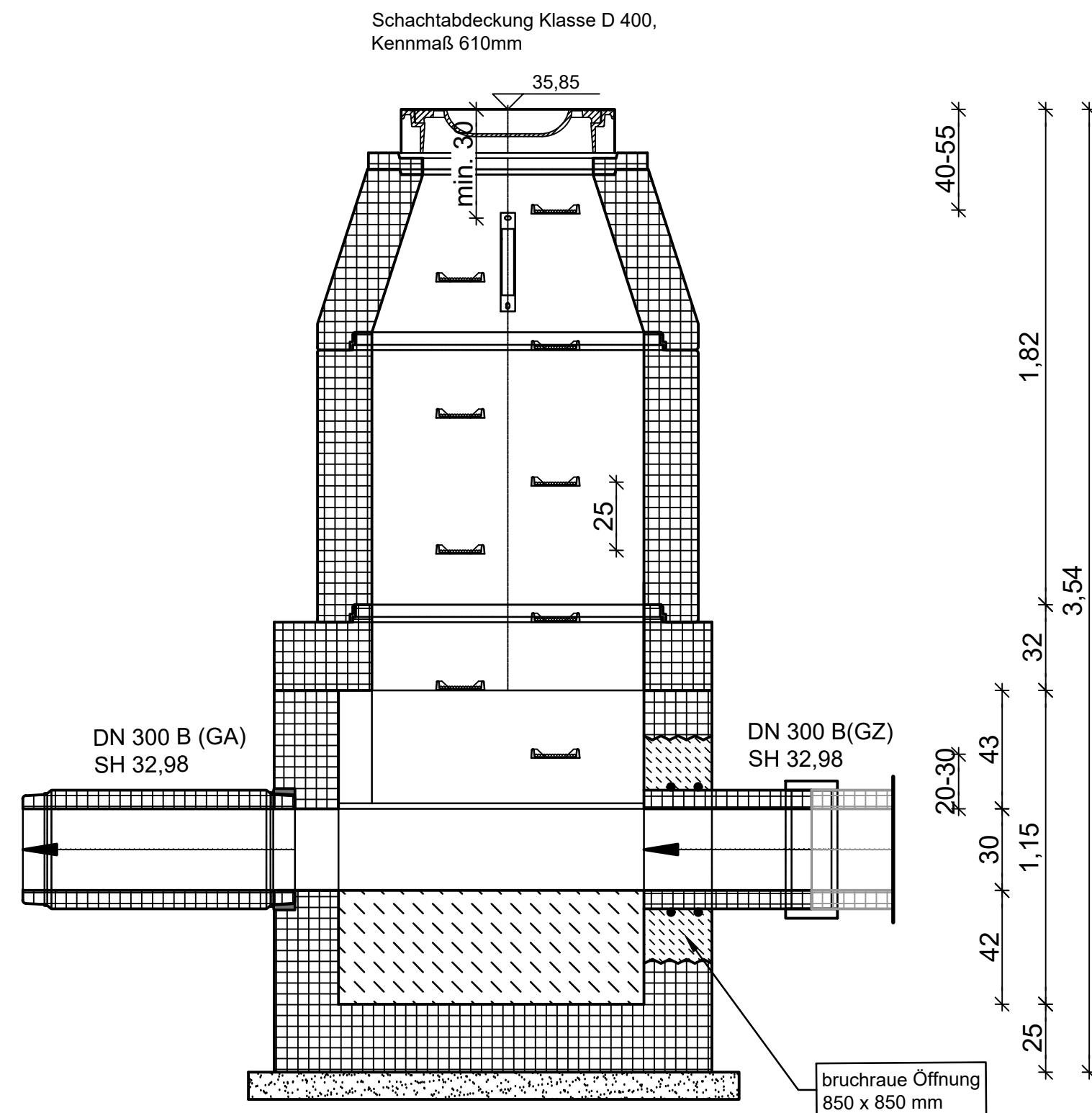
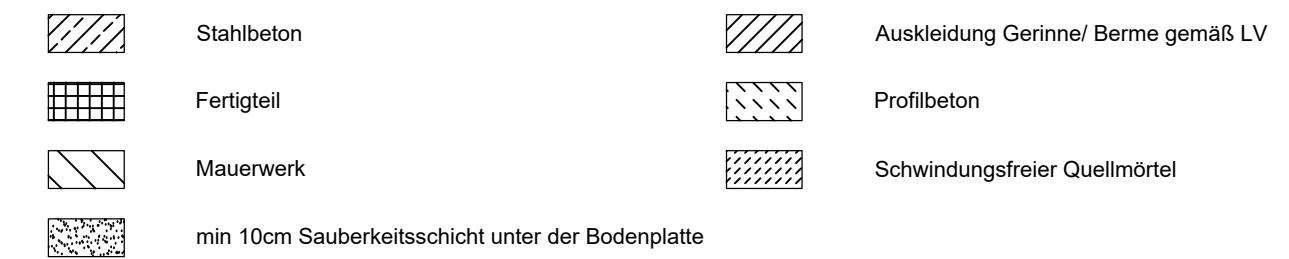
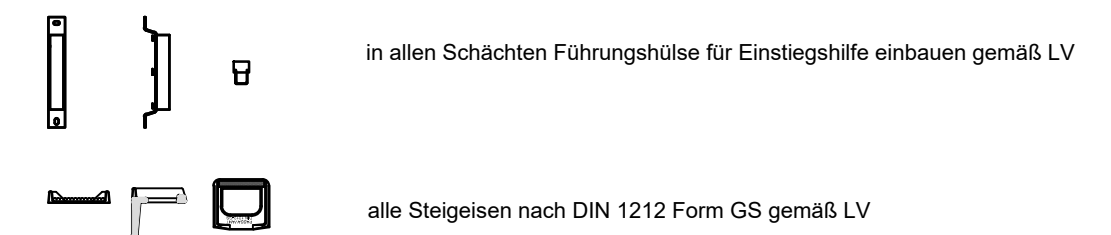


46940013
Schnitt A-A

46940013
Schnitt B-B

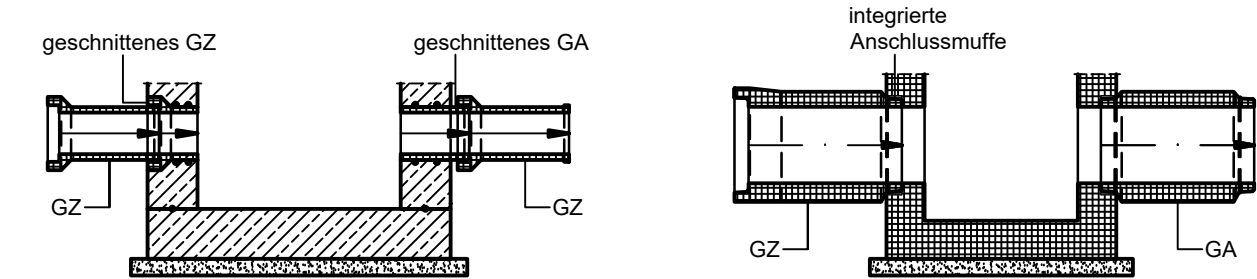


Ausführungsdetails:

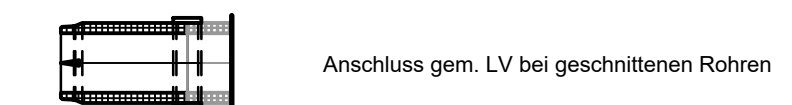
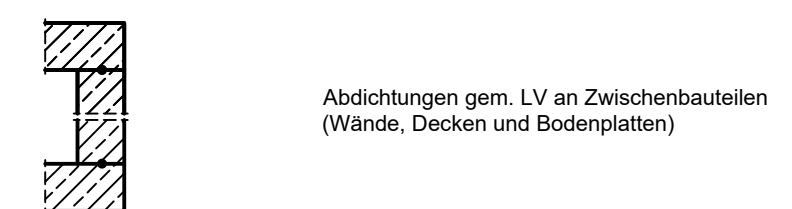
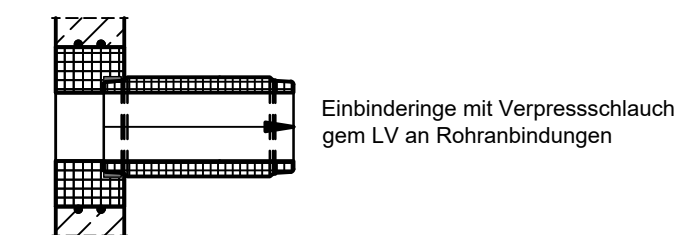


Anschluss Ortbetonschächte bei Steinzeugrohren:

Anschluss Fertigteilschächte:



Anschluss Ortbetonschächte bei Beton u. Stahlbetonrohren:

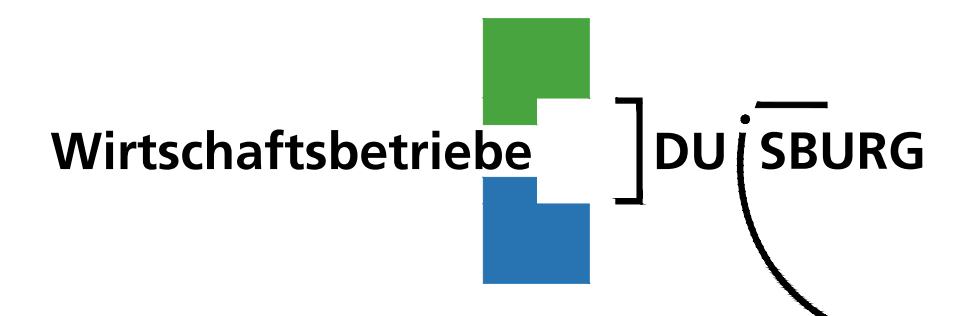


Index	Datum	Änderung	gez.	geprüft

Regelverlegetiefen siehe "Zusätzliche Technische Vertragsbedingungen" von Tiefbauarbeiten für die Anlagen der Gas-, Wasser-, Strom- und Fernwärmeversorgung der Netze Duisburg, Jahresvertrag 2017/2018, Stand November 2016

Bei den angegebenen Kanalhöhen handelt es sich um NHN-Höhen
(Status 170, DHHN2016) im ETRS89!

Die vorhandenen Kanalhöhen sind vor Beginn der Baumaßnahmen vor Ort zu überprüfen.



Geschäftsbereich Stadtentwässerung

Ausführungsplanung

Stand: 17.02.2026

<u>Klinserer</u>	<u>Golupski</u>	<u>Prose</u>	<u>Bittger</u>
gezeichnet	geprüft	Arbeitsgruppenleitung	Bereichsleitung

Regenwasserkанalerneuerung und/oder -erweiterung

Projekt: **NSW-Einleitung Kalkweg**
in Duisburg -Wedau

von: Neidenburger Straße
bis: Wendehammer Kalkweg
Planinhalt: BW 46940013

Anschluss:
Bolzen Nr. NivP 900403
Traunsbergerweg 29c
Duisburg
Höhe:
4,320 m ü. NHN

aktenzeichen WBD:
0-160-350

Str.-Schl.-Nr.:
872

Blatt Nr.: 1/5

M = 1:20